

COMUNE DI SAN CASCIANO VAL DI PESA - PIANO OPERATIVO - QUADRO CONOSCITIVO

Analisi del Patrimonio edilizio nel territorio aperto

Responsabile del progetto: prof. Arch. GIAN FRANCO DI PIETRO
Collaboratori: arch. D. Donatini, arch. R. Monaci, arch. G. Pessina

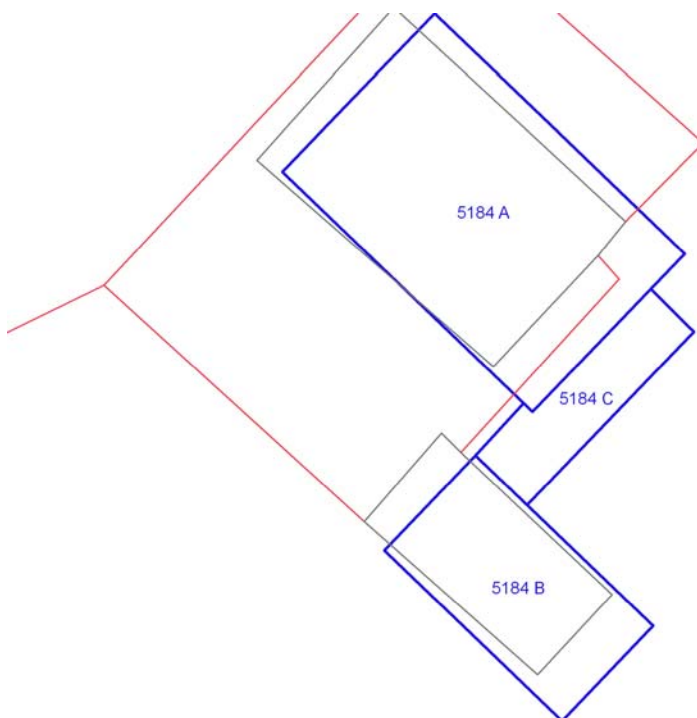
SCHEDA N. 5184

Toponimo ed indirizzo Via Scopeti 2

Schede 1985: n. 05/445-446

CTR 1:5000: foglio n. 275113

NCT: foglio/particella 34/148;34/13





| | OGGETTO | * |
|---|------------------------|---|
| A | casa colonica | V |
| B | fienile con carraia | V |
| C | cantine sotto terrazza | V |

(*)Valore: RV: rilevante; V: medio; CC: compatibile con il contesto; SV: scarso; N: nullo

Data rilievo: 16/10/02

| USO ATTUALE | | |
|--|---|--|
| A | Abitazione permanente | |
| B | Annesso agricolo | |
| C | Annesso agricolo | |
| Note B: Magazzino; C: Volume seminterrato ad uso cantine | | |
| ALTERAZIONI TIPOLOGICHE | | |
| A | Ristrutturazione distributiva; Cambiamento destinazione | |
| B | Assenti | |
| C | Assenti | |
| Note | | |
| ALTERAZIONI ARCH. ESTERNE | | |
| A | | |
| Coperture | leggere | |
| Gronde e cornicioni | leggere | |
| Comignoli | leggere | |
| Intonaci | assenti | |

| | | |
|---------------------------------|---------------------------|---|
| Muri a faccia vista | leggere | |
| Aperture | gravi | |
| Infissi e persiane | gravi | |
| Elementi costruttivi/decorativi | gravi | |
| Elementi aggettanti (tettini) | assenti | |
| B | | |
| Coperture | assenti | |
| Gronde e cornicioni | leggere | |
| Comignoli | assenti | |
| Intonaci | assenti | |
| Muri a faccia vista | assenti | |
| Aperture | leggere | |
| Infissi e persiane | assenti | |
| Elementi costruttivi/decorativi | assenti | |
| Elementi aggettanti (tettini) | assenti | |
| C | | |
| Coperture | assenti | |
| Gronde e cornicioni | assenti | |
| Comignoli | assenti | |
| Intonaci | assenti | |
| Muri a faccia vista | assenti | |
| Aperture | assenti | |
| Infissi e persiane | assenti | |
| Elementi costruttivi/decorativi | assenti | |
| Elementi aggettanti (tettini) | gravi | Scala aggettante con parapetto in cemento |
| STATO DI CONSERVAZIONE | | |
| A | Buono | |
| B | Buono | |
| C | Buono | |
| VALORE | | |
| A | Medio | |
| B | Medio | |
| C | Medio | |
| AREA DI PERTINENZA | | Valore complessivo: Rilevante |
| | Recinzione solo su strada | |
| | Cancello | |
| | Recinzione con muri | |
| ALTERAZIONI AREA DI | | Alterazioni complessive: leggere |

| PERTINENZA | | |
|-----------------------------|---------|--------------------------------------|
| Pavimentazione | gravi | Aia costruita ripavimentata in cotto |
| Muri a retta in c.a. | assenti | |
| Arredo (lumi;gazebo;..) | assenti | |
| Vegetazione incongrua | leggere | |
| Garage/rimessa interrata | assenti | |
| Box | assenti | |
| Parcheggi | assenti | |
| Baracche precarie | assenti | |

VISIBILITA'

| | |
|---------------------|--|
| Da punti panoramici | |
|---------------------|--|



